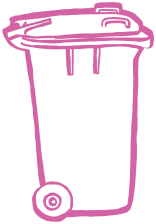




# SPARTUNNA

## - Í ÞESSA TUNNU Á AÐ FARA:



### BLANDAÐUR ÚRGANGUR

T.d. allir matarafgangar, ryksugupokar, matarsmitaðar umbúðir, bleyjur.

### HOUSEHOLD WASTE

Such as: food waste, vacuum cleaner bags, diapers.



### LAUSIR MÁLMAR

T.d. niðursuðudósir, sprittkertakoppar, álbakkar, lok. Athugið að málmum má einnig skila á endurvinnslustöðvar og fer þá hærra hlutfall til endurvinnslu.

### METAL WASTE

Such as: tin cans, aluminium foil, aluminium trays, metal lids. Please notice that categorized waste returned to a SORPA recycling station results in higher recycling rate.



### ENGINN ENDUR- VINNANLEGUR PAPPÍR EÐA PAPPÍ

→ Pappír og pappa skal skila á grenndar- eða endurvinnslustöð, í bláa tunnu eða aðrar endurvinnslutunnur.

### NO RECYCLABLE PAPER

→ Recyclable paper must be disposed of in the blue dustbins or containers.



### ENGAR DÓSIR OG FLÖSKUR MEÐ SKILAGJALDI

→ Umbúðum með skilagjaldi skal skila á endurvinnslustöðvar, til Endurvinnslunnar eða í söfnunargáma.

### NO REFUNDABLE BEVERAGE CONTAINERS

→ Refundable beverage containers should be brought to Sorpa, Endurvinnslan or to the containers of voluntary organisations.



Ekki garðaúrgangur  
No garden waste



Ekki rafhlöður  
No batteries



Ekki spilliefni  
No toxic waste

→ Öðrum flokkum en heimilisúrgangi skal skila til endurvinnslustöðva Sorpu.

→ Bulky waste must be brought to Sorpa.